



ALCO PA Diesel Engine

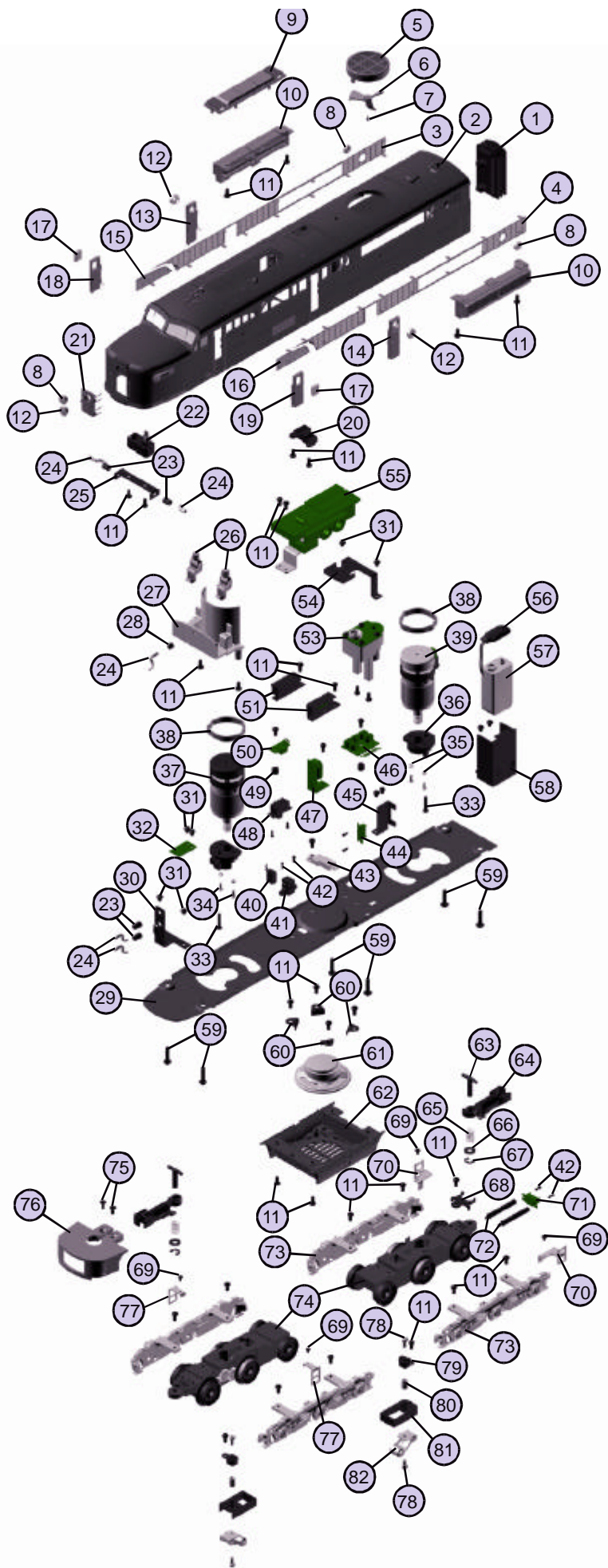
20-2321-1

20-2322-1

20-2323-1

20-2324-1

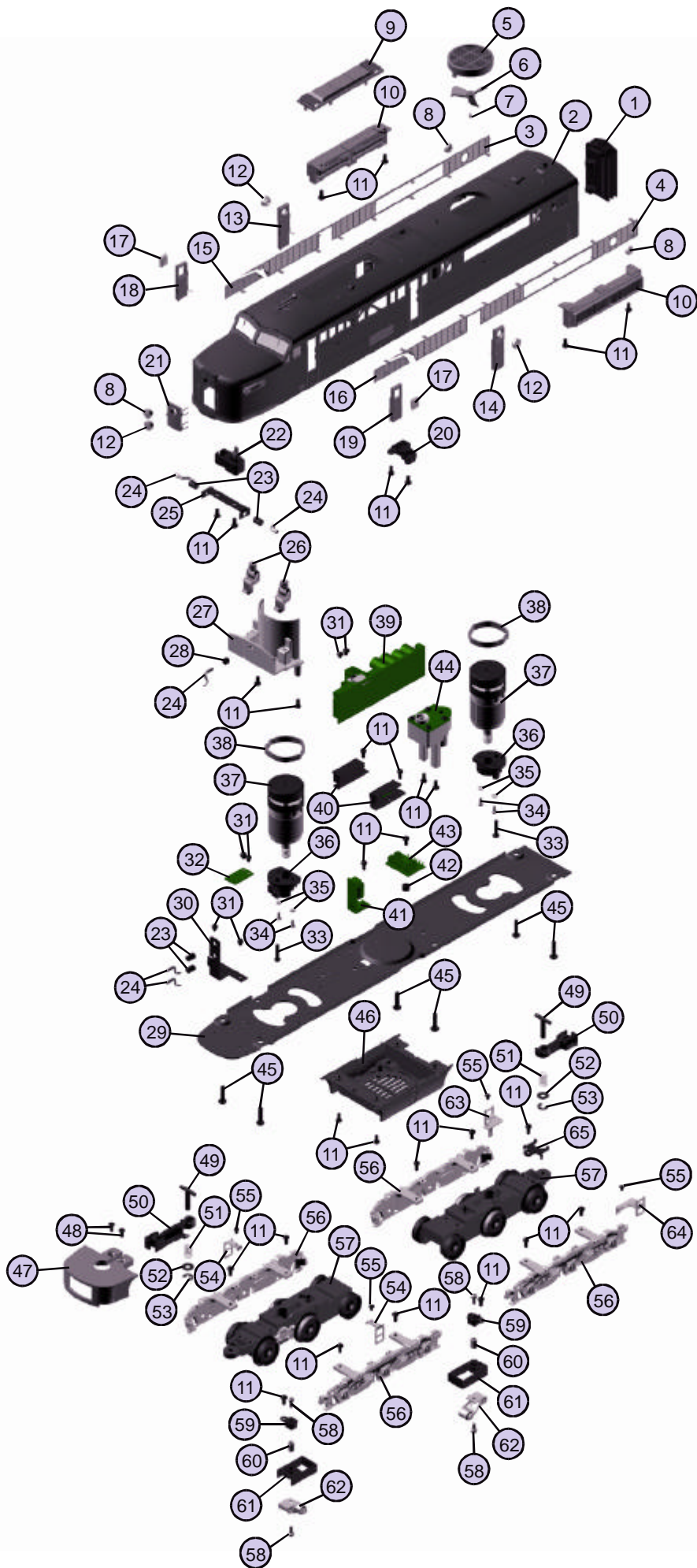




ALCO A Leading

Engine Parts

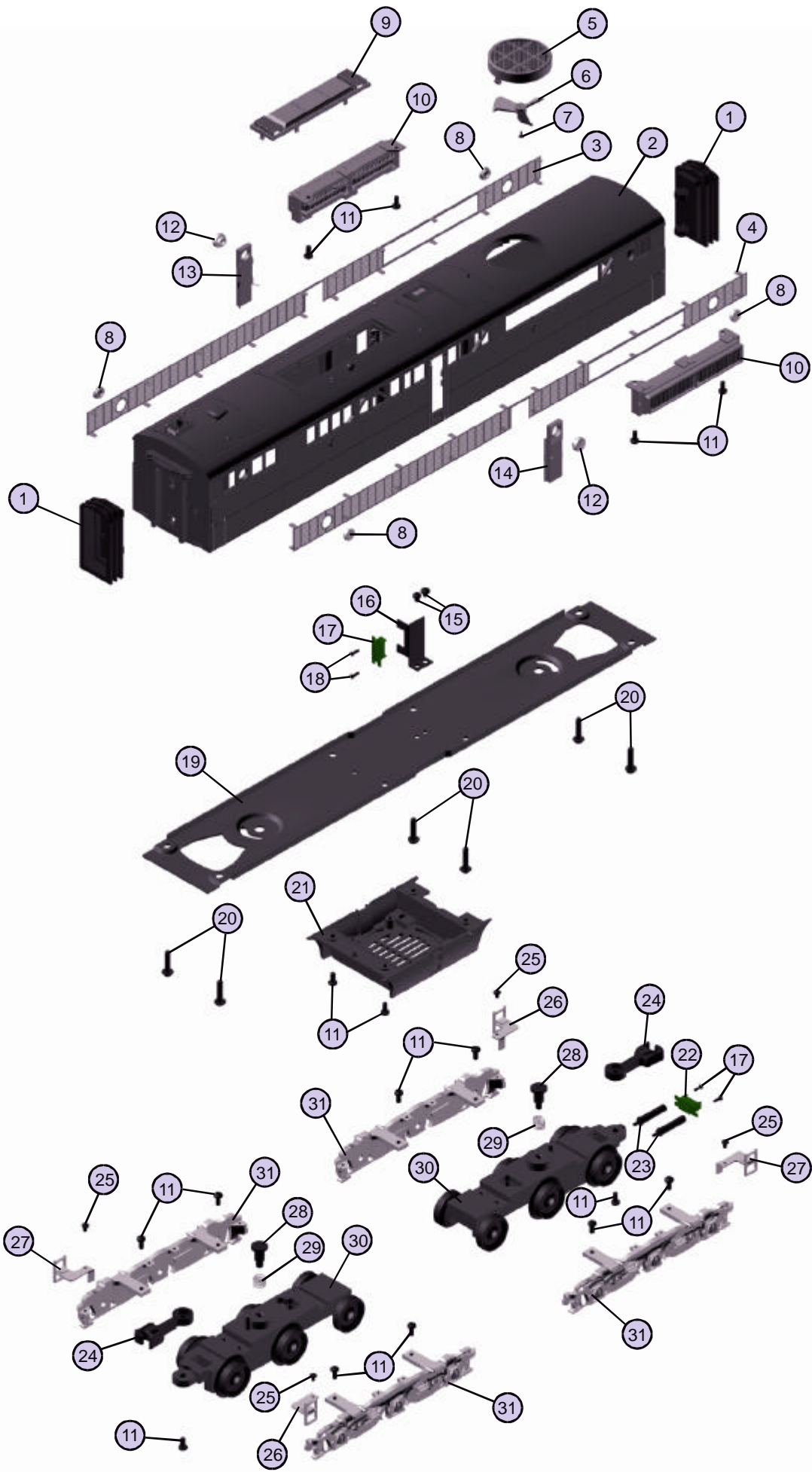
Name	Part #	\$ Price Per Unit	Name	Part #	\$ Price Per Unit
1.) Diaphragm			59.) Screw, Chassis		
2.) Shell			60.) Speaker Bracket		
3.) Vent Screen Detail			61.) Speaker		
4.) Vent Screen Detail			62.) Speaker Housing		
5.) Fan Screen			63.) T-Rod		
6.) Fan			64.) Coupler		
7.) Screw, Fan			65.) Spring		
8.) Window			66.) Washer		
9.) Roof Detail			67.) E-Clip		
10.) Vent Detail			68.) Bracket		
11.) Screw			69.) Screw, Ladder		
12.) Window			70.) Ladder		
13.) Door (Right)			71.) Harness Plug PCB		
14.) Door (Left)			72.) Spacer		
15.) Detail			73.) Truckside		
16.) Detail			74.) Truck		
17.) Window			75.) Screw, Pilot		
18.) Door (Right)			76.) Pilot		
19.) Door (Left)			77.) Ladder		
20.) Bracket			78.) Screw, Pickup		
21.) Light Housing			79.) Pickup Insulator (Top)		
22.) Contact Spring Base			80.) Spacer		
23.) Grommet			81.) Pickup Insulator (Bottom)		
24.) Bulb			82.) Pickup		
25.) Bulb Bracket					
26.) Engineer					
27.) Engineer Mount					*Requires Exchange
28.) Grommet					
29.) Chassis					
30.) Bracket					
31.) Screw					
32.) Contact Spring Board					
33.) Screw, Motor					
34.) Screw, Motor Mount					
35.) Washer, Motor Mount					
36.) Motor Mount					
37.) Motor					
38.) Rubberband					
39.) Motor					
40.) Bracket					
41.) Battery Port					
42.) Screw, Battery Port					
43.) Bracket					
44.) Bracket					
45.) Bracket					
46.) Circuit Board					
47.) Bracket					
48.) Switch					
49.) Spacer					
50.) Volume Pot					
51.) Bracket					
52.) Screw	IA-0000016	0.15			
53.) Smoke Unit					
54.) Bracket, Smoke Unit					
55.) Circuit Board					
56.) Battery Leads					
57.) Battery					
58.) Battery Housing with Springs					



ALCO A Trailing

Engine Parts

<u>Name</u>	<u>Part #</u>	<u>\$ Price Per Unit</u>	<u>Name</u>	<u>Part #</u>	<u>\$ Price Per Unit</u>
1.) Diaphragm			59.) Pickup Insulator (Top)		
2.) Shell			60.) Pickup Spacer		
3.) Vent Detail (Right)			61.) Pickup Insulator (Bottom)		
4.) Vent Detail (Left)			62.) Pickup		
5.) Fan Screen			63.) Ladder		
6.) Fan			64.) Ladder		
7.) Screw, Fan			65.) Bracket		
8.) Window					
9.) Roof Detail					
10.) Vent Detail					
11.) Screw					
12.) Window					
13.) Door (Right)					
14.) Door (Left)					
15.) Side Detail					
16.) Side Detail					
17.) Window					
18.) Door (Right)					
19.) Door (Left)					
20.) Bracket					
21.) Headlight Housing					
22.) Contact Spring Base					
23.) Grommet					
24.) Bulb					
25.) Bulb Bracket					
26.) Engineer					
27.) Engineer Mount					
28.) Grommet					
29.) Chassis					
30.) Bulb Bracket					
31.) Screw, Circuit Board					
32.) Contact Spring Board					
33.) Screw, Motor					
34.) Screw, Motor Mount					
35.) Washer, Motor Mount					
36.) Motor Mount					
37.) Motor					
38.) Rubberband					
39.) Circuit Board					
40.) Bracket					
41.) Bracket					
42.) Spacer					
43.) Circuit Board					
44.) Smoke Unit					
45.) Screw, Chassis					
46.) Speaker Housing					
47.) Pilot					
48.) Screw					
49.) T-Rod					
50.) Coupler					
51.) Spring					
52.) Washer					
53.) E-Clip					
54.) Ladder					
55.) Screw, Ladder					
56.) Truckside					
57.) Truck					
58.) Screw, Pickup					



ALCO B

Parts

<u>Name</u>	<u>Part #</u>	<u>\$ Price Per Unit</u>
1.) Diaphragm		
2.) Shell		
3.) Vent Screen Detail		
4.) Vent Screen Detail		
5.) Fan Screen		
6.) Fan		
7.) Screw, Fan		
8.) Window		
9.) Roof Detail		
10.) Vent Detail		
11.) Screw		
12.) Window		
13.) Door (Right)		
14.) Door (Left)		
15.) Screw		
16.) Bracket		
17.) Plug		
18.) Screw		
19.) Chassis		
20.) Screw, Chassis		
21.) Speaker Housing		
22.) Harness Plug PCB		
23.) Spacer		
24.) Coupler		
25.) Screw, Ladder		
26.) Ladder		
27.) Ladder		
28.) Pin		
29.) Spring		
30.) Truck		
31.) Truckside		